

FOR RENT

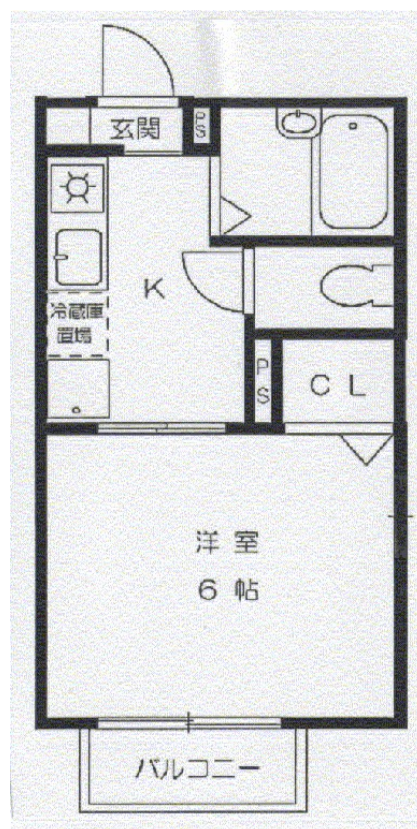
賃料	管理費等
42,000円	3,000円

間取り	1K		
敷金	無	礼金	-
敷引/償却金	-	保証金	-
物件種別	アパート		
建物名・部屋番号	フレンドリーみづほ		
物件所在地	兵庫県神戸市垂水区瑞穂通		
交通	東海道・山陽本線 垂水駅 徒歩10分		
間取詳細			
構造・規模	軽量鉄骨 2階建		
専有面積	21㎡	向き	
築年月	1998年3月	契約期間	2年
損害保険		入居時期	
駐車場			
設備	ガスコンロ設置済 ガスキッチン バス・トイレ別 エアコン 家電付 洗濯機 C A T Vインターネット		
その他費用	[一時金] 契約一時金: 100,000円 [備考] 賃料42,000~44,000円 損害保険 8,500円/年		
入居諸条件	ペット不可 楽器等の使用可 二人不可		
保証会社			
備考			

【外観】



【間取り図】



図面と現況が異なる場合は現況が優先となります。

間取りの「S」はサービスルーム(納戸)です。

情報更新日2022年1月18日

No.000000641

お問合せ先



国土交通大臣(1)第9054号

株式会社学生情報センター 三宮店

兵庫県神戸市中央区小野柄通7丁目1-1日本生命三宮駅前ビル6階

TEL:078-291-6749

E-mail: k.yatabe@mail.nasic.co.jp



携帯サイトから物件詳細を閲覧できます!

取引態様	手数料負担の割合	貸主	借主
仲介元付(専任)	手数料配分の割合	元付	客付