

# FOR RENT

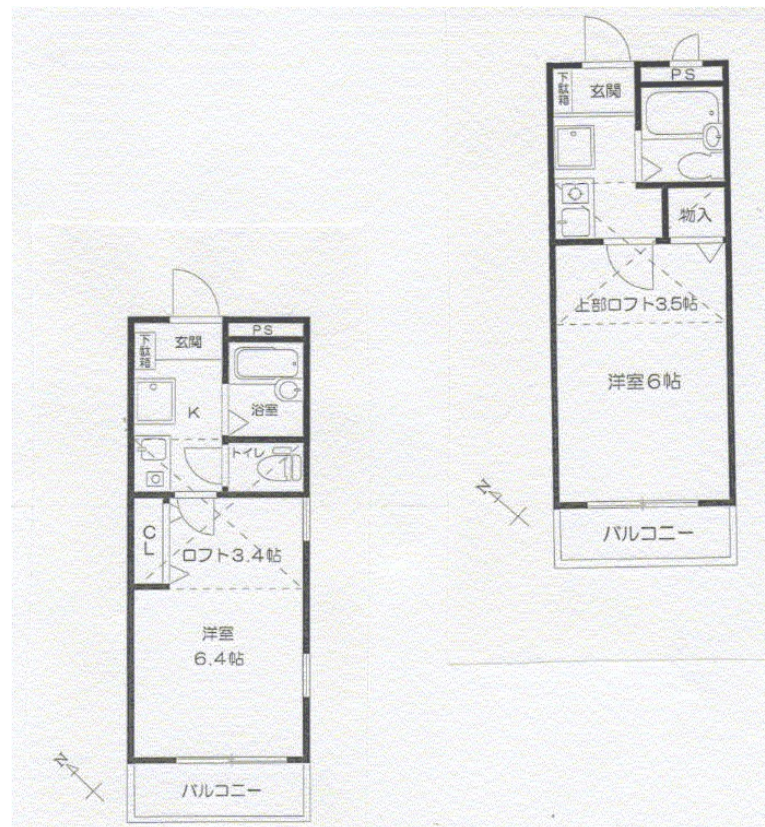
賃料	管理費等
39,000円	3,000円

ロフト

【外観】



【間取り図】



図面と現況が異なる場合は現況が優先となります。

間取りの「S」はサービスルーム(納戸)です。

間取り	1K		
敷金	無	礼金	無
敷引/償却金	-	保証金	-
物件種別	アパート		
建物名・部屋番号	アミティエ山手		
物件所在地	兵庫県神戸市垂水区山手2丁目		
交通	神戸市営西神・山手線 学園都市駅 バス29分 水道橋 徒歩6分		
間取詳細			
構造・規模	木造 2階建		
専有面積	18.36㎡	向き	
築年月	1989年3月	契約期間	2年
損害保険		入居時期	
駐車場			
設備	ガスコンロ設置済 IHクッキングヒーター ガスキッチン パス・トイレ別 ユニットバス エアコン		
その他費用	[一時金] 契約一時金: 80,000円 [備考] 賃料39,000~45,000円損害保険 8,500円/年		
入居諸条件	ペット不可 楽器等の使用可 二人不可		
保証会社			
備考			

情報更新日2021年10月16日

No.000000592

お問合せ先



国土交通大臣(1)第9054号

株式会社学生情報センター 三宮店

兵庫県神戸市中央区小野柄通7丁目1-1日本生命三宮駅前ビル6階

TEL:078-291-6749

E-mail: k.yatabe@mail.nasic.co.jp



携帯サイトから物件詳細を閲覧できます!

取引態様	手数料負担の割合	貸主	借主
仲介元付(専任)	手数料配分の割合	元付	客付